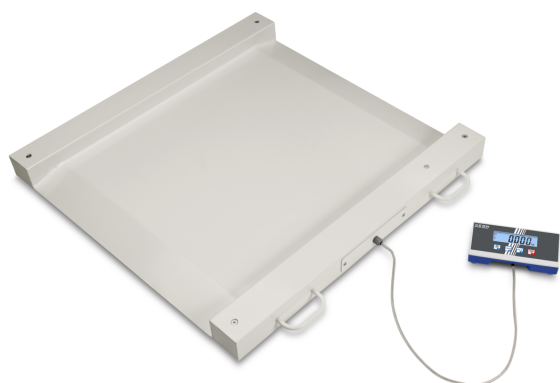


KERN MWC 600K-1

KERN

Mobile Rollstuhlwaage mit Handgriffen und Rollen



Kategorie

Marke	KERN
Produktkategorie	Medizinwaage
Produktgruppe	Rollstuhlwaage
Produktfamilie	MWC

Messsystem

Wägesystem	Dehnungsmessstreifen
Wägebereich [Max]	600 kg
Ablesbarkeit [d]	0,1 kg
Reproduzierbarkeit	0,2 kg
Linearität	± 0,6 kg
Auflösung	6.000
Justiermöglichkeiten	Justierung mit externem Gewicht
Empfohlenes Justiergewicht	600 kg (M1)
Mögliche Justierpunkte	300 kg; 600 kg
Einschwingzeit	2 s
Außermittige Belastung bei 1/3 [Max]	1 kg
Bauart der Waage	Einbereichswaage
Einheiten	kg lb
Wägezellen-Verbindung	4-Leiter
Max. Kriechen (15 Minuten)	400 g
Max. Kriechen (30 Minuten)	800 g
Voreingestellte Einheit	kg
Wägezelle Bauart	Aluminium Silikonbeschichtet

Display

Display-Art	LCD
Terminal - Display-Art	LCD mit Hinterleuchten
Display Hinterleuchtung	ja
Display Größe	4,7" (115×35 mm)

Display Ziffernhöhe - Kleinste Ziffer	25 mm
Display Ziffernhöhe	25 mm
Sprachen des Benutzerinterfaces	Englisch Symbolsprache

Bauform

Abmessungen komplett montiert (B×T×H)	1100×1000×80 mm
Abmessungen Auswertegerät (B×T×H)	235×114×51 mm
Abmessungen Wägefläche (B×T)	800×800 mm
Abmessungen Wägefläche	800×800 mm
Abmessungen Wägeplattform (B×T×H)	1000×1000×80 mm
Material Gehäuse	Stahl, pulverbeschichtet
Material Wägeplatte	Stahl, pulverbeschichtet
Material Plattform	Stahl, pulverbeschichtet
Material Displaygehäuse	Kunststoff
Material Unterbau	Stahl, lackiert
Libelle	✓
Fußschrauben drehbar	✓
Wandhalterung	✓
Transportrollen	✓
Kabellänge	5 m
Auswertegerät Kabellänge	5 m
Plattformkonstruktion	Verschweißte Lastplatte; glatte Oberfläche
Lastzellen - Anzahl	4

Funktionen

PreTare-Funktion	✓
Hold-Funktion	✓
IP-Schutz - Kompletgerät	kein IP-Schutz
IP-Schutz - Anzeige	kein IP-Schutz
IP-Schutz - Plattform	IP67
IP-Schutz - Lastzelle	IP67
Auto-Off Intervall(e) im Batterie-/ Akkubetrieb	0 - 99 min
Auto-Off Intervall(e) im Netzbetrieb	0 - 99 min
Tarierfunktion	manuell (einmalig und mehrmalig)
Anzahl Tasten für Bedienung	4

Energieversorgung

mitgelieferte Stromversorgung	Netzteil & Batteriefunktion (Batterie nicht enthalten)
Netzteil Art	Steckernetzteil

KERN MWC 600K-1

KERN

Mobile Rollstuhlwaage mit Handgriffen und Rollen

Steckernetzteil / Adapter für Länder - im Lieferumfang	EURO AUS UK US CH
Steckernetzteil / Adapter für Länder - Optional	EURO AUS UK US CH
Eingangsspannung Netzteil / Strom [Max]	100 V - 240V AC 50/60Hz 0,3A
Eingangsspannung Gerät / Strom [Max]	9 V, 100 mA
Strombuchse für Netzteil	Hohlstecker, innen Minus, Øaußen 5,5mm, Øinnen 2,5mm, lang 10mm
Batterie-/Akkuart	Alkali(-Mangan)
Batterie	4×1.5 V AA
Batterieanschluss	Pad + Feder
Batterie Betriebsdauer	60 h
Batterie – Aufbau/Form	Einzelne Zellen
Batterie/Akku angeschlossen	nicht angeschlossen, beiliegend

Umgebungsbedingungen

Umgebungstemperatur [Min] (°C)	-10 °C
Umgebungstemperatur [Max] (°C)	40 °C
Luftfeuchtigkeit Umgebung [Min]	5 %
Luftfeuchtigkeit Umgebung [Max]	80 %

Zulassung

CE Zeichen	✓
------------	---

Dienstleistungen

Artikelnummer für Justage auf Aufstellungsort	961-250
Artikelnummer für Konformitätszertifikat	969-517

Verpackung & Versand

Lieferzeit	2 d
Abmessungen Verpackung (B×T×H)	1135×1050×200 mm
Versandart	Spedition
Nettogewicht ca.	40 kg
Bruttogewicht ca.	65 kg
Versandgewicht	62 kg

Produktinformationen

GTIN/EAN-Nummer	4045761482869
Warennummer (Zolltarifnummer)	84231090
REACH-Einstufung	keine Stoffe über der zulässigen Konzentration

Piktogramme

STANDARD

